



สถาบันวิทยาลัยชุมชน

เลขรับที่..... 2479
วันที่..... 7 ส.ย. 2560
เวลา..... 11.05

ที่ ศธ ๐๔๐๑(๑)/ว ๑๖2

ถึง มหาวิทยาลัย/สถาบันอุดมศึกษาในสังกัด/กำกับทุกแห่ง/สถาบันวิทยาลัยชุมชน

สำนักงานคณะกรรมการการอุดมศึกษา ขอส่งสำเนาหนังสือกระทรวงการทองเที่ยวและกีฬา ต่วน ที่ กก ๐๑๐๐/ว ๑๔๑๐ ลงวันที่ ๑๕ พฤษภาคม ๒๕๖๐ เรื่อง ขอเชิญชวนหน่วยงานราชการและรัฐวิสาหกิจ จัดประชุม อบรม สัมมนา ในพื้นที่โครงการพระราชดำริภายในปีงบประมาณ พ.ศ. ๒๕๖๐

ทั้งนี้รายละเอียดสามารถ download file ได้จาก www.mue.go.th (เว็บไซต์เก่า)
หัวข้อประชาสัมพันธ์ : ข้อมูลเผยแพร่ หัวข้อย่อย สืบค้นหนังสือเวียน

จึงเรียนมาเพื่อโปรดทราบ



มอบ..... กองอำนวยการ

เพื่อโปรด

- ทราบ
- ถือปฏิบัติ
- เวียนแจ้ง
- พิจารณาดำเนินการผ่านช่องทาง

สำนักอำนวยการ

โทร. ๐ ๒๖๑๐ ๕๒๓/๙

โทรสาร ๐ ๒๓๕๔ ๕๕๒๔-๒๖

(นายวีระชัย กวีธีระวัฒน์)

รักษาราชการแทนผู้อำนวยการสถาบันวิทยาลัยชุมชน

- 8 ส.ย. 2560

14901
14:00



สำนักงานรัฐมนตรี
เลขที่ 2487
วันที่ 24 พ.ค. 2560
เวลา 09.54

ด่วน

ที่ กก ๐๑๐๐/ว ๑๙๖๑

กระทรวงการท่องเที่ยวและกีฬา
๔ ถนนราชดำเนินนอก กทม. ๑๐๑๐๐

๙ พฤษภาคม ๒๕๖๐

เรื่อง เชิญชวนหน่วยงานราชการและรัฐวิสาหกิจ จัดประชุม อบรม สัมมนา ในพื้นที่โครงการพระราชดำริ ภายในปีงบประมาณ พ.ศ. ๒๕๖๐

ร.ม.ค. 3037
วันที่ 24 พ.ค. 2560

เรียน รัฐมนตรีว่าการกระทรวงศึกษาธิการ

สิ่งที่ส่งมาด้วย หนังสือท่องเที่ยววิถีไทยเก๋ไก๋สไตล์ลึกลับ จำนวน ๑ ชุด

ตามที่ รองนายกรัฐมนตรี (พลเอก ชนะศักดิ์ ปฏิมาประกร) ได้แจ้งในที่ประชุมคณะรัฐมนตรี เมื่อวันที่ ๙ พฤษภาคม ๒๕๖๐ เรื่อง มาตรการกระตุ้นการท่องเที่ยวและกระจายรายได้สู่ต่างจังหวัดด้วยการ จัดประชุม อบรม สัมมนา ในพื้นที่โครงการพระราชดำริ โดยให้ส่วนราชการ รัฐวิสาหกิจ และหน่วยงานอื่นที่มี รายจ่ายประจำสำหรับการฝึกอบรม ประชุมสัมมนา มีการจัดประชุม อบรม สัมมนา หรือการจัดกิจกรรมต่าง ๆ อาทิ การศึกษาเรียนรู้ การเยี่ยมชม การจัดกิจกรรมส่งเสริมการท่องเที่ยวในพื้นที่โครงการพระราชดำริ เพื่อเป็น การน้อมรำลึกถึงพระมหากรุณาธิคุณของพระบาทสมเด็จพระปรมินทรมหาภูมิพลอดุลยเดช และเพื่อเป็นการ กระตุ้นการท่องเที่ยวและการใช้จ่ายภายในประเทศ ซึ่งนายกรัฐมนตรีเห็นว่าเป็นมาตรการที่เห็นควรให้ ดำเนินการมาตรการดังกล่าว นั้น

ในการนี้ กระทรวงการท่องเที่ยวและกีฬาจึงขอความอนุเคราะห์ในการประชาสัมพันธ์และ เชิญชวนให้หน่วยงานต่าง ๆ ทั้งภาครัฐ ภาคเอกชนและภาคส่วนอื่น ๆ พิจารณาจัดประชุม อบรม สัมมนา ในพื้นที่โครงการพระราชดำริเพื่อน้อมนำพระราชดำริและแนวทางการดำเนินการในด้านต่าง ๆ มาใช้ในการ ปฏิบัติงานได้อย่างถูกต้อง และเพื่อเป็นการกระตุ้นให้เกิดการเดินทางท่องเที่ยว การใช้จ่ายภายในประเทศ และ การกระจายรายได้สู่ท้องถิ่น ทั้งนี้ กระทรวงการท่องเที่ยวและกีฬา โดยการท่องเที่ยวแห่งประเทศไทย ได้จัดทำ เป็นหนังสือแนะนำเพื่อใช้เป็นข้อมูลประกอบการเดินทางไปยังโครงการพระราชดำริ ๗๐ เส้นทางทั่วประเทศ ซึ่งอยู่ในชุดหนังสือท่องเที่ยววิถีไทยเก๋ไก๋สไตล์ลึกลับซึ่งตามที่ส่งมาพร้อมนี้ หรือสามารถดาวน์โหลดเพิ่มเติมได้ที่ www.tourismthailand.org/๗๐ เส้นทางตามรอยพระบาท

จึงเรียนมาเพื่อโปรดพิจารณา

เรียน ร.ม.ค. เพื่อพิจารณาเรื่องขอจัดหนังสือ/ชุดลงในคำขั้ว

ขอแสดงความนับถือ

มอบ...
เพื่อโปรด
 ทราบ
 จัดปฏิบัติ
 เวียนแจ้ง
 พิจารณาดำเนินการต่อไป

[Signature]

(นางกอบกาญจน์ วัฒนวรางกูร)

[Signature]
จก.๒๖๐

(หม่อมหลวงปรีดา ดิศกุล)

รัฐมนตรีว่าการกระทรวงการท่องเที่ยวและกีฬา

(นายสันติ นนท์ศิริ)

เลขานุการรัฐมนตรีว่าการกระทรวงศึกษาธิการ
2๕ พ.ค. 2560

ผู้อำนวยการสำนักอำนวยการ

ขอพบตามแผน

๑) ๑๗๖ ๙๐.

[Signature]

[Signature]

สำนักงานรัฐมนตรี

(นายสมศักดิ์ จ้ำปาทอง)

(นายธีระเกียรติ เจริญเศรษฐศิลป์)

โทร. ๐ ๒๒๘๓ ๑๕๐๕

เลขาธิการรัฐมนตรีศึกษา

รัฐมนตรีว่าการกระทรวงศึกษาธิการ

โทรสาร ๐ ๒๓๕๖ ๐๗๐๗

13.2 ๒๕๖๐ 256๐

29 พ.ค. 2560

ร.ร.ค. ส่ง

121 พ.ค.๖๐
31

70 เส้นทาง
ตามรอยพระบาท

ไม่มีที่ใดบนผืนแผ่นดินไทย
ที่พระองค์เสด็จไปไม่ถึง

*"คนไทยโชคดีที่สุดในโลก เพราะเรามีพระมหากษัตริย์ที่ทรงงานหนัก และทุ่มเท
พระราชกาย เพื่อให้ประชาชนของพระองค์ มีอาชีพที่ดี มีรายได้ที่มั่นคง สามารถพึ่งพา
ตัวเองได้อย่างยั่งยืน"*

ตลอด 70 ปีที่ผ่านมา พระบาทสมเด็จพระเจ้าอยู่หัว สมเด็จพระนางเจ้าพระบรมราชินีนาถ
และพระบรมวงศานุวงศ์ทุกพระองค์ ต่างทุ่มเททรงงานหนัก เพื่อให้คนไทยมีความเป็นอยู่
ที่ดีขึ้น โครงการอันเนื่องมาจากพระราชดำริมากมายหลายพันโครงการ จึงเกิดขึ้นในทุก
พื้นที่บนผืนแผ่นดินไทย

การท่องเที่ยวแห่งประเทศไทย (ททท.) ได้จัดทำหนังสือ 70 เส้นทางตามรอยพระบาท
เพื่อแนะนำเส้นทางท่องเที่ยว ที่เราคนไทยควรไปเห็น ควรไปเรียนรู้ ควรไปสัมผัสด้วยตัวเอง
เนื่องในโอกาสสมทงามศล ที่พระบาทสมเด็จพระเจ้าอยู่หัวภูมิพลอดุลยเดช
เสด็จเฉลิมฉลองวชิราภิเษกสมรส ครบ 70 ปี ในวันที่ 9 มิถุนายน พ.ศ. 2559 และเพื่อ
เป็นการเฉลิมพระเกียรติ สมเด็จพระนางเจ้าสิริกิติ์ พระบรมราชินีนาถ ทรงเจริญ
พระชนมพรรษาครบ 7 รอบ ในวันที่ 12 สิงหาคม พ.ศ. 2559

70 เส้นทางตามรอยพระบาท คือส่วนหนึ่งอันน้อยนิดของโครงการอันเนื่องมาจาก
พระราชดำริ ที่การท่องเที่ยวแห่งประเทศไทย อยากจะพาทุกท่านไปสัมผัส หลาย
โครงการในเล่มนี้ คือ โครงการหลวง ที่สวยงามครบครัน เป็นได้ทั้งแหล่งเรียนรู้ และ
แหล่งท่องเที่ยวไปพร้อมกัน ไม่ว่าจะเป็น สถานีเกษตรหลวงอ่างขาง ศูนย์วิจัยเกษตร
หลวงเชียงใหม่ (ขุนวาง) ที่หลายคนปอกหมุดเอาไว้ว่าห้ามพลาด เมื่อถึงฤดูกาลที่เหมาะสม
หลายโครงการเป็นเหมือนพิพิธภัณฑ์ที่มีชีวิต ที่ให้แนวคิดและหลักการในการประกอบ
อาชีพด้วยหลักเกษตรทฤษฎีใหม่ หรือแนวคิดเศรษฐกิจพอเพียงที่จับต้องได้ เช่น โครงการ
หลวงปางคำ ศูนย์กสิกรรมไร้สารพิษ หรือบางโครงการเพิ่งเริ่มต้น ยังไม่เสร็จสมบูรณ์ดี
อย่าง เขียนห้วยโสมง แต่ก็ทำให้เราได้มองเห็นพระอัจฉริยภาพของพระองค์ ที่ทรงมอง
เห็นอนาคตที่ยาวไกล

อยากให้ทุกคนไปสัมผัสกับ 70 เส้นทางตามรอยพระบาท ไม่ว่าจะไปเพื่อให้เห็น เพื่อ
เรียนรู้ หรือเพื่อผลิตเมล็ดพันธุ์ ไม่ว่าจะออกไปเพื่อเหตุผลใดก็ตาม สิ่งหนึ่งที่ทุกคนจะได้
กลับมา คือความรู้สึกที่ช่วยบอกย้ำว่า "คนไทยช่างโชคดีเหลือเกิน ที่ได้เกิดมาใน
แผ่นดินนี้ ในแผ่นดินที่มีพระมหากษัตริย์ คอยดูแลพวกเรามาตลอด 70 ปี"

การท่องเที่ยวแห่งประเทศไทย

สารบัญ

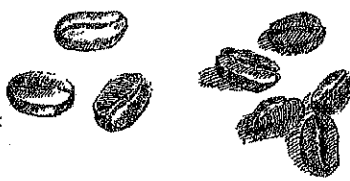
ภาคเหนือ

เชียงใหม่

- 10 โครงการพัฒนาคอกอตุ้ง (พื้นที่ทรงงาน) อันเนื่องมาจากพระราชดำริ
- 12 ศูนย์พัฒนาโครงการหลวงผาดั้ง
- 14 ศูนย์วิจัยและพัฒนาชาพันธุ์ดี และพืชน้ำดื่ม

เชียงใหม่

- 16 พระตำหนักภูพิงคราชนิเวศน์
- 18 ศูนย์พัฒนาโครงการหลวงตีนตก
- 20 ศูนย์พัฒนาโครงการหลวงเม่นเงาะ
- 22 ศูนย์พัฒนาโครงการหลวงห้วยลึก
- 24 ศูนย์วิจัยเกษตรหลวงเชียงใหม่ (ขุนวาง)
- 26 ศูนย์ศึกษาการพัฒนาห้วยฮ่องไคร้ อันเนื่องมาจากพระราชดำริ
- 28 สถานีเกษตรหลวงอ่างขาง



น่าน

- 30 ศูนย์ภูฟ้าพัฒนา อันเนื่องมาจากพระราชดำริ
- 32 สถานีพัฒนาการเกษตรที่สูงตามพระราชดำริ บ้านสะจุก-สะกึ่ง

พะเยา

- 34 ศูนย์พัฒนาโครงการหลวงนิงค่า

พิษณุโลก

- 36 โครงการพัฒนาป่าไม้ตามพระราชดำริ ภูหินร่องกล้า
- 38 สวนพฤกษศาสตร์บ้านร่มเกล้า พิษณุโลก ในพระราชดำริ

แม่ฮ่องสอน

- 40 ศูนย์บริการและพัฒนาที่สูงปางตอง ตามพระราชดำริ
- 42 ศูนย์บริการและพัฒนาที่สูงน้ำปาย ตามพระราชดำริ (ท่าโป่งแดง)



ภาคอีสาน

ภาพสีน้ำ

44 พิพิธภัณฑ์สิรินธร

46 ศูนย์ศิลปะวัฒนธรรมผู้ไทย ผ้าไหมแพรวา บ้านโพน

นครราชสีมา

48 ศูนย์การเรียนรู้ปรัชญาเศรษฐกิจพอเพียงฯ ค่ายสุรนารี

50 ศูนย์ส่งเสริมกิจกรรมโร้สธารพืชม ตามโครงการพระราชดำริ

บึงกาฬ

52 โครงการชลประทาน อ่างเก็บน้ำบึงโพนทอง

เลย

54 ศูนย์วิจัยพืชสวนเลย (ทุเรียน)

สกลนคร

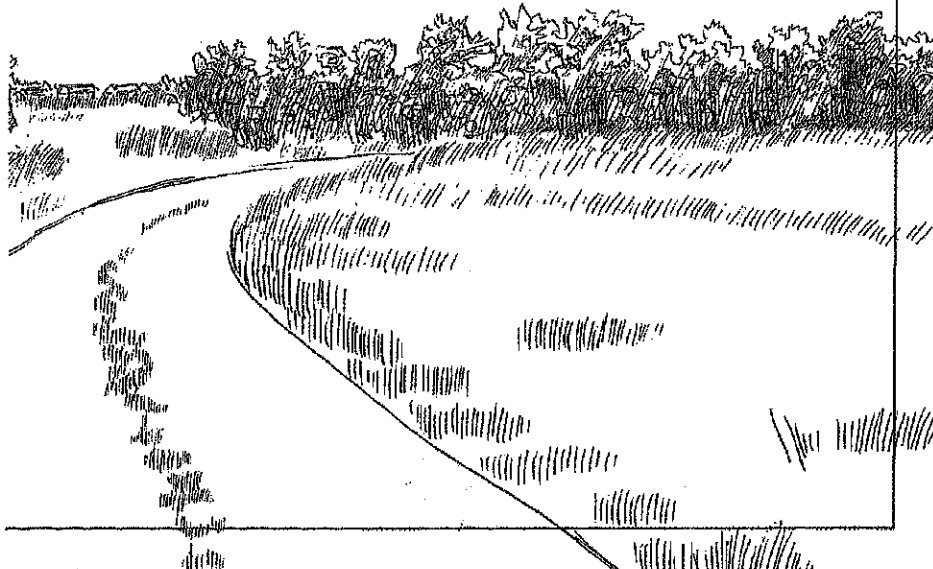
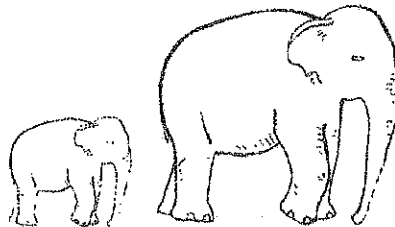
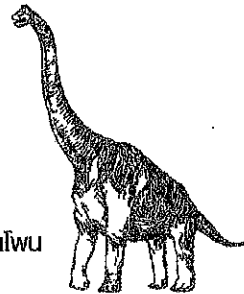
56 ศูนย์ส่งเสริมศิลปาชีพบ้านกุดนาขาม

58 ศูนย์ศึกษาการพัฒนาภูพาน อันเนื่องมาจากพระราชดำริ

สุรินทร์

60 พิพิธภัณฑ์สถานแห่งชาติสุรินทร์

62 หมู่บ้านทอผ้าไหม บ้านท่าสว่าง





ภาคกลาง

กาญจนบุรี

64 พระบรมราชานุสาวรีย์สมเด็จพระนเรศวรมหาราช

66 วัดพระแท่นดงรัง วรวิหาร

ฉะเชิงเทรา

68 ศูนย์ศึกษาการพัฒนาเขาหินซ้อน อันเนื่องมาจากพระราชดำริ

ปทุมธานี

70 พิพิธภัณฑ์เกษตรเฉลิมพระเกียรติพระบาทสมเด็จพระเจ้าอยู่หัว

ประจวบคีรีขันธ์

72 ศูนย์ศึกษาเรียนรู้ระบบนิเวศป่าชายเลนสิรินาถราชินี

พระนครศรีอยุธยา

74 ศูนย์ศิลปาชีพบางไทร

76 พระราชวังบางปะอินและวัดนิเวศธรรมประวัติ ราชวรวิหาร

เพชรบุรี

78 โครงการช้างหัวมัน ตามพระราชดำริ

80 โครงการศึกษาวิจัยและพัฒนาสิ่งแวดล้อมแหลมผักเบี้ย

ลพบุรี

82 เขื่อนป่าสักชลสิทธิ์

สมุทรปราการ

84 โครงการประจวบคายน้ำคลองลัดโพธิ์

สมุทรสงคราม

86 โครงการอัมพวา-ชัยพัฒนานุรักษ์

88 อุทยานพระบรมราชานุสรณ์ พระบาทสมเด็จพระพุทธเลิศหล้านภาลัย

สระบุรี

90 พิพิธภัณฑ์สองกษัตริย์ไทย-เดนมาร์ก

สุพรรณบุรี

92 ศูนย์เรียนรู้วิถีชีวิตและจิตวิญญาณชาวนาไทย-นาฮีโย

อ่างทอง

94 ศูนย์ศึกษาดูงานวังบ้านบางเสด็จ

