

## ระบบและกลไกสำหรับการบริหารจัดการงานวิจัยและงานสร้างสรรค์

งานวิจัยและพัฒนาาระบบการจัดการเรียนรู้ตลอดชีวิต วิทยาลัยชุมชนน่านได้จัดทำระบบและกลไกการบริหารงานวิจัยหรืองานสร้างสรรค์ เพื่อส่งเสริมและสนับสนุนให้อาจารย์และ นักวิจัยของวิทยาลัยชุมชนน่านได้ผลิตผลงานวิจัย หรืองานสร้างสรรค์อย่างต่อเนื่อง และมีคุณภาพรวมทั้งสามารถนำผลงานวิจัยและงานสร้างสรรค์ไปใช้ประโยชน์แก่วิทยาลัยชุมชนน่าน ชุมชน สังคม และประเทศชาติ โดย ใช้ระบบและกลไกการบริหารงานวิจัยหรืองานสร้างสรรค์ดังกล่าว ประกอบด้วย

1. ระบบและกลไกการสนับสนุนการผลิตงานวิจัยหรืองานสร้างสรรค์
2. ระบบและกลไกการสนับสนุนการเผยแพร่งานวิจัยหรืองานสร้างสรรค์
3. ระบบและกลไกการยกย่องและประกาศเกียรติคุณผู้มีผลงานวิจัยหรืองานสร้างสรรค์ดีเด่น
4. ระบบและกลไกการรวบรวม วิเคราะห์ และสังเคราะห์ความรู้จากงานวิจัยและงานสร้างสรรค์
  5. ระบบและกลไกเพื่อช่วยในการคุ้มครองสิทธิงานวิจัยหรืองานสร้างสรรค์
  6. ระบบและกลไกการสนับสนุนการผลิตงานวิจัยและงานสร้างสรรค์บนพื้นฐานภูมิปัญญาท้องถิ่น

## ระบบและกลไกการสนับสนุนการผลิตงานวิจัยและงานสร้างสรรค์

### 1. กลไกการสนับสนุนการผลิตงานวิจัยและงานสร้างสรรค์

งานวิจัยและพัฒนาาระบบการจัดการเรียนรู้ตลอดชีวิต วิทยาลัยชุมชนน่าน ได้จัดให้มีกลไกสนับสนุนการผลิตงานวิจัยและงานสร้างสรรค์ดังต่อไปนี้

1. สนับสนุนด้านงบประมาณการวิจัยโดยใช้งบประมาณของ วิทยาลัยชุมชนน่าน โดยกำหนดให้มีการประกาศรับข้อเสนอปีละ 1 ครั้ง และมีคณะกรรมการผู้ทรงคุณวุฒิเป็นผู้พิจารณาโครงการงานวิจัยที่มีความเป็นไปได้และความเหมาะสมเพื่อรับทุน โดยคณาจารย์สามารถส่งโครงการวิจัยเพื่อเสนอขอรับทุนได้โดยจัดทำโครงการงานวิจัยตามแบบที่กำหนดในคู่มือบริหารงานวิจัย

2. คณะกรรมการวิจัย มีบทบาทในการประสานงานหน่วยงานภายในและแหล่งทุนภายนอกเพื่อจัดสรรงบประมาณสนับสนุนงานวิจัยและแจ้งต่อคณาจารย์ใน วิทยาลัยชุมชนน่าน ทราบ เพื่อดำเนินการขอรับทุนสนับสนุนตามความเหมาะสมต่อไป

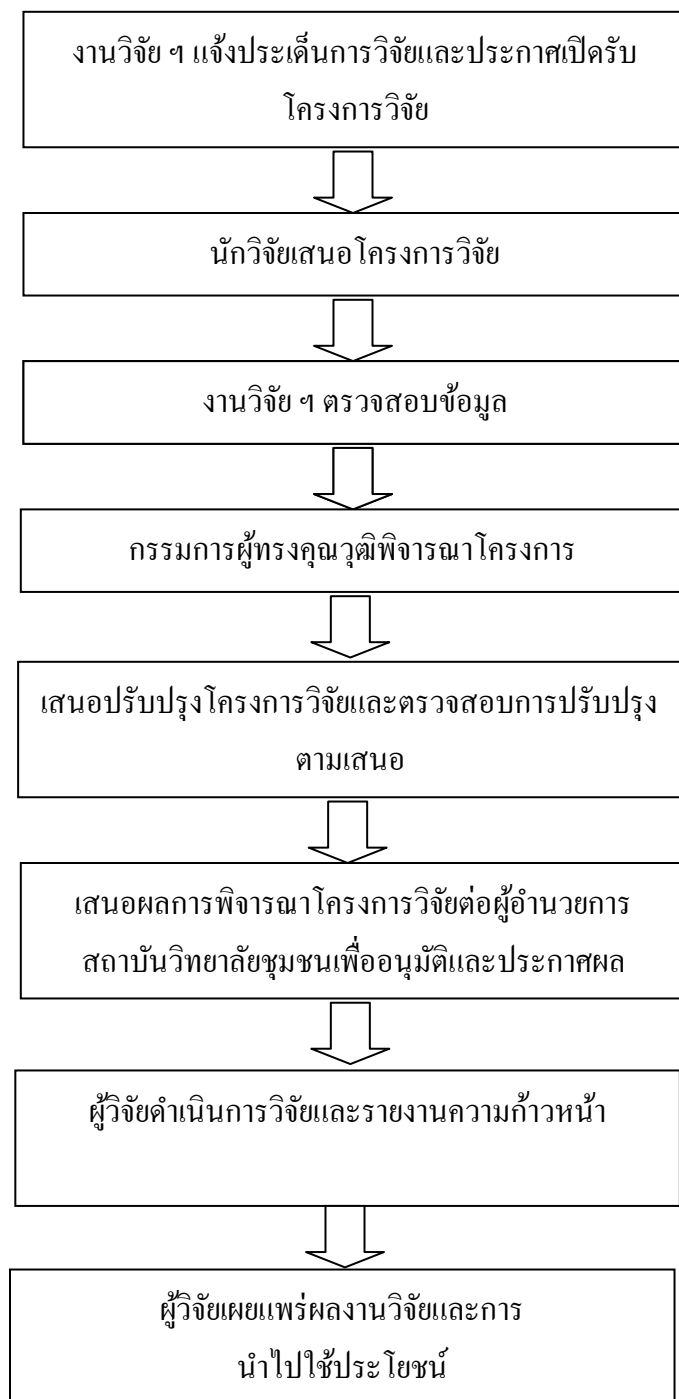
3. มีการสนับสนุนด้านความรู้ เพื่อให้คณาจารย์และนักวิจัยมีความรู้และทักษะอันเป็นประโยชน์ต่อการสร้างงานวิจัยและสามารถดำเนินงานวิจัยที่มีคุณภาพได้ตามกำหนดระยะเวลา เช่น การจัดอบรม การประชุมวิชาการภายในมหาวิทยาลัย และการให้คณาจารย์เข้าร่วมกิจกรรมวิชาการต่าง ๆ ที่จัดขึ้นในหน่วยงานต่าง ๆ ตามความเหมาะสม

4. มีการสนับสนุนด้านสิ่งอำนวยความสะดวก เช่น ห้องสมุด ฐานข้อมูลด้านวิชาการทั้งในและต่างประเทศ ห้องปฏิบัติการและเครื่องมือวิจัยต่าง ๆ ตามความเหมาะสม เพื่อให้คณาจารย์และนักวิจัยสามารถดำเนินงานวิจัยได้อย่างมีคุณภาพ

5. จัดให้มีการเผยแพร่จรรยาบรรณนักวิจัย เพื่อให้ นักวิจัยสามารถสร้างงานวิจัยที่เป็นที่ยอมรับทั้งเชิงวิชาการและในระดับสากล

## 2. ระบบการสนับสนุนการผลิตงานวิจัยและงานสร้างสรรค์

แผนภูมิ : ระบบการสนับสนุนการผลิตงานวิจัยและงานสร้างสรรค์



## ระบบและกลไกการสนับสนุนการเผยแพร่งานวิจัยและงานสร้างสรรค์

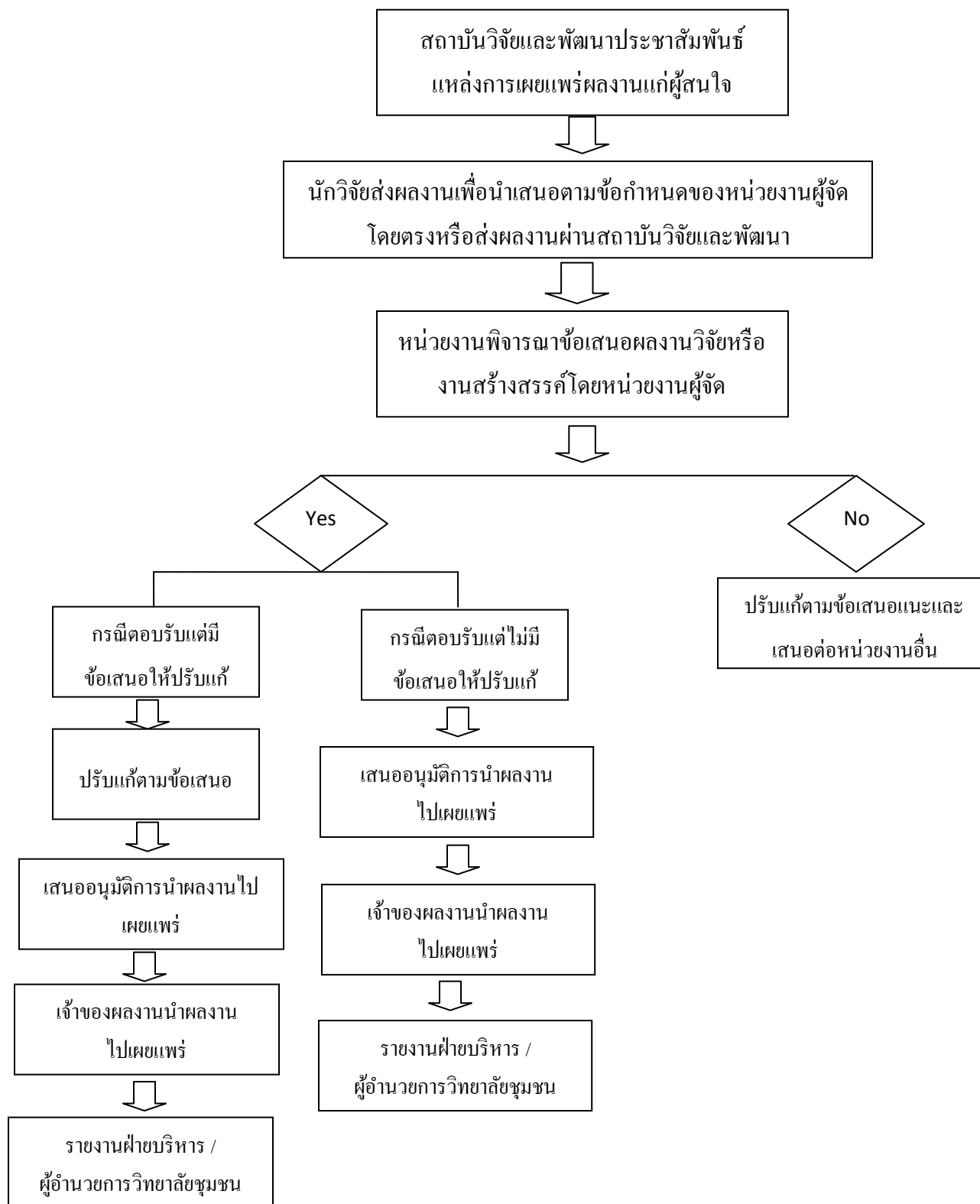
### 1. กลไกการสนับสนุนการเผยแพร่งานวิจัยและงานสร้างสรรค์

งานวิจัยและพัฒนาาระบบการจัดการเรียนรู้ตลอดชีวิต วิทยาลัยชุมชนน่าน ได้จัดให้มีกลไกการสนับสนุนการเผยแพร่งานวิจัยและงานสร้างสรรค์ดังต่อไปนี้

1. จัดให้มีคณะกรรมการผู้ทรงคุณวุฒิพิจารณาโครงร่างงานวิจัยและรายงานการวิจัยฉบับสมบูรณ์ เพื่อช่วยพิจารณา และให้ข้อเสนอแนะแก่อาจารย์ที่มีความประสงค์จะเผยแพร่งานวิจัยและงานสร้างสรรค์ในรูปแบบต่าง ๆ ไม่ว่าจะเป็นบทความวิชาการ การนำเสนอผลงานวิจัยหรือนวัตกรรมต่าง ๆ เพื่อให้เกิดงานวิจัยที่มีคุณภาพเป็นที่ยอมรับในเชิงวิชาการ
2. สนับสนุนให้คณาจารย์ได้มีการเผยแพร่งานวิจัยและงานสร้างสรรค์ในรูปแบบต่าง ๆ เช่น บทความวิชาการ การนำเสนอผลงานทางวิชาการ ทั้งในระดับชาติและนานาชาติ โดย วิทยาลัยชุมชนสนับสนุนด้านงบประมาณค่าใช้จ่ายตามความเป็นจริง
3. สนับสนุนให้นักวิจัยเข้าร่วมการประชุมวิชาการประจำปี เพื่อให้คณาจารย์สามารถเผยแพร่ผลงานวิจัย ผลงานวิชาการและงานสร้างสรรค์ เพื่อเป็นช่องทางในการใช้ประโยชน์จากผลงานวิจัยและงานสร้างสรรค์ทำให้เกิดผลงานที่มีคุณภาพและเป็นที่ยอมรับในเชิงวิชาการ

## 2. ระบบการสนับสนุนการเผยแพร่ผลงานวิจัยและงานสร้างสรรค์

แผนภูมิ : ระบบและกลไกการสนับสนุนการเผยแพร่ผลงานวิจัยและงานสร้างสรรค์



## ระบบและกลไกการยกย่องและประกาศเกียรติคุณผู้มีผลงานวิจัยและงานสร้างสรรค์ดีเด่น

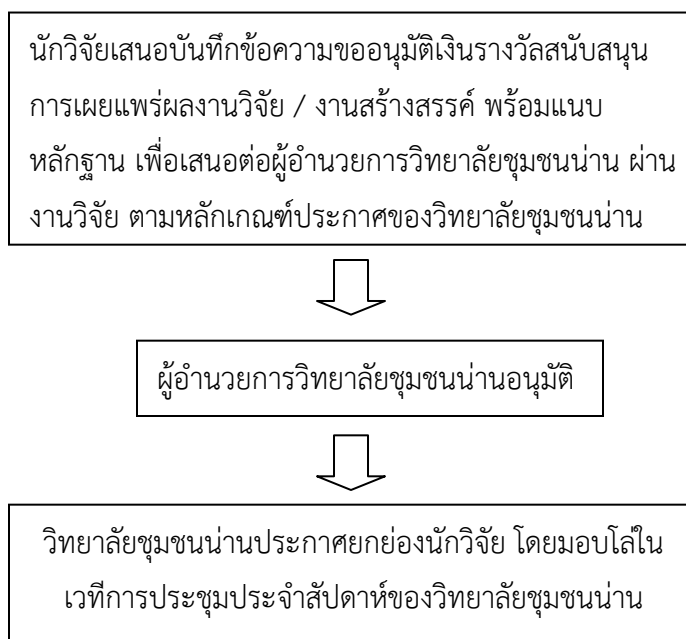
### 1. กลไกการยกย่องและประกาศเกียรติคุณผู้มีผลงานสร้างสรรค์ดีเด่น

งานวิจัยและพัฒนาาระบบการจัดการเรียนรู้ตลอดชีวิต วิทยาลัยชุมชนน่านได้จัดให้มีกลไกการสนับสนุนยกย่องและประกาศเกียรติคุณผู้มีผลงานวิจัยและงานสร้างสรรค์ดีเด่นดังต่อไปนี้

งานวิจัย (กรณีที่มีข้อมูล) หรือเจ้าของผลงานวิจัยหรืองานสร้างสรรค์ที่ได้รับการตีพิมพ์เผยแพร่ การจดทะเบียนสิทธิบัตรหรืออนุสิทธิบัตร หรือผู้ที่ได้รับทุนสนับสนุนการวิจัยจากภายนอก ซึ่งเป็นไปตามประกาศของวิทยาลัยชุมชนน่าน เสนอข้อมูลมายังงานวิจัย ฯ พิจารณาข้อมูลตามเกณฑ์ของประกาศ วิทยาลัยชุมชนน่าน และจัดทำการประกาศยกย่องและมอบโล่ที่ระลึกในเวทีการประชุมอาจารย์และบุคลากรของวิทยาลัยชุมชนน่าน พร้อมกับเสนอขออนุมัติงบประมาณสำหรับเป็นรางวัลให้กับเจ้าของผลงานที่อยู่ในข่ายได้รับเงินรางวัล

### 2. ระบบการยกย่องและประกาศเกียรติคุณผู้มีผลงานสร้างสรรค์ดีเด่น

แผนภูมิ : ระบบและกลไกการยกย่องและประกาศเกียรติคุณผู้มีผลงานวิจัยและงานสร้างสรรค์

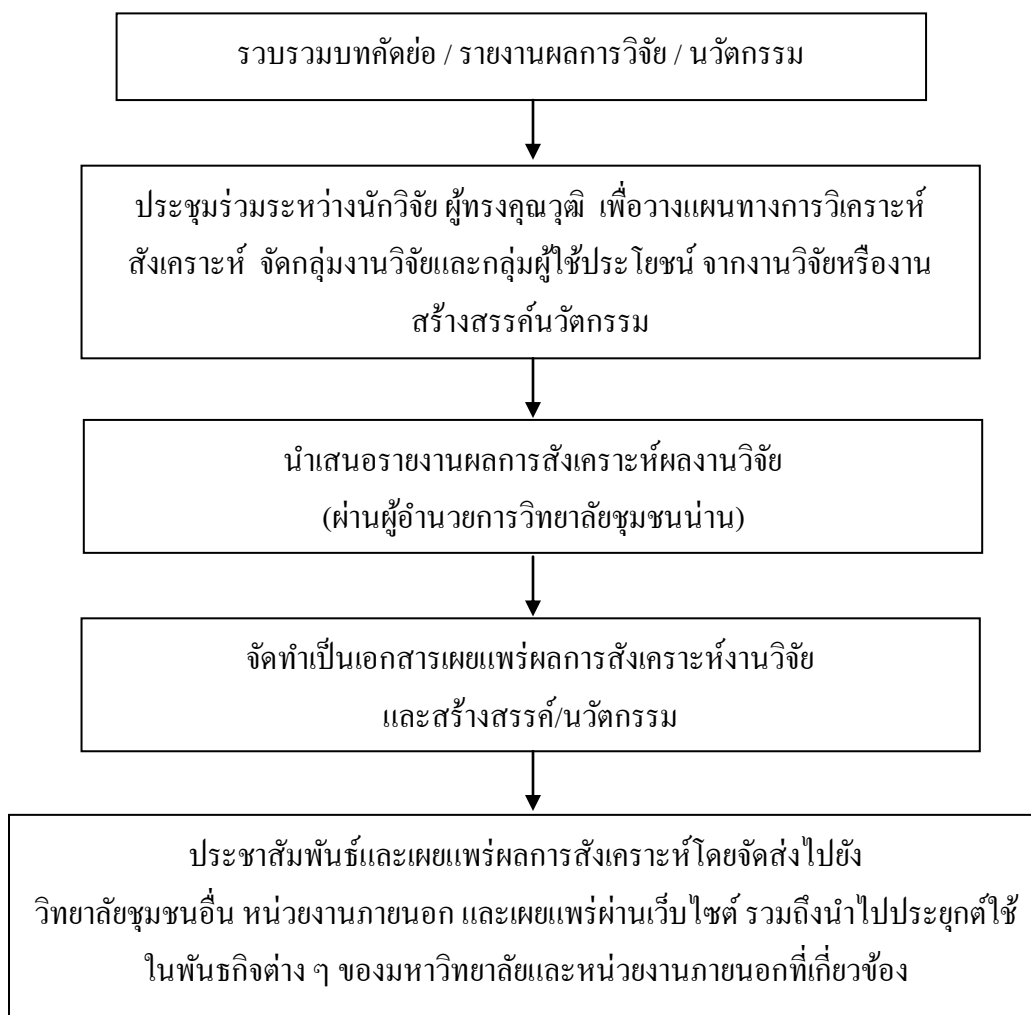


## ระบบและกลไกการรวบรวม วิเคราะห์ และสังเคราะห์ความรู้จากงานวิจัยและงานสร้างสรรค์

### 1. กลไกระบบการรวบรวม วิเคราะห์ และสังเคราะห์ความรู้จากงานวิจัยและงานสร้างสรรค์

งานวิจัยและพัฒนาาระบบการจัดการเรียนรู้ตลอดชีวิต วิทยาลัยชุมชนน่าน ได้วางแนวทางและขั้นตอนเพื่อคัดสรร วิเคราะห์ และสังเคราะห์ความรู้จากผลงานการวิจัยหรืองานสร้างสรรค์ให้เหมาะสมกับกลุ่มบุคคลเป้าหมาย โดยยังคงความเชื่อถือในเชิงวิชาการและรวดเร็วต่อเหตุการณ์ เพื่อให้เป็นความรู้ที่น่าสนใจ ซึ่งสาธารณชนสามารถเข้าใจได้ รวมถึงจัดหมวดหมู่ความรู้ที่ได้ให้เหมาะสมต่อการเผยแพร่ต่อไป โดยมีกลไกในการดำเนินงาน ดังนี้

### 2. ระบบการรวบรวม วิเคราะห์ และสังเคราะห์



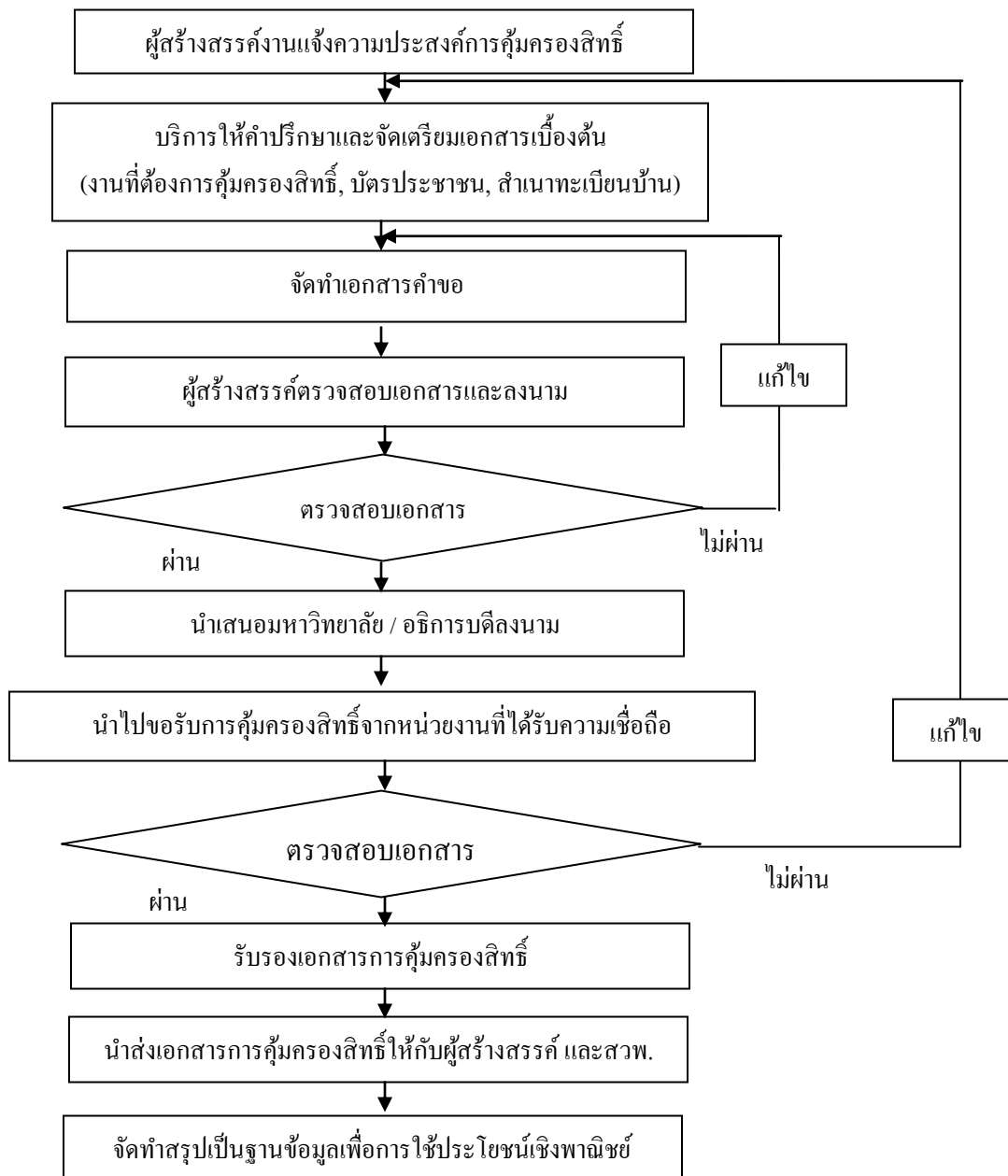
## ระบบและกลไกเพื่อช่วยในการคุ้มครองสิทธิงานวิจัยหรืองานสร้างสรรค์

### 1. กลไกเพื่อช่วยในการคุ้มครองสิทธิงานวิจัยหรืองานสร้างสรรค์

งานวิจัยและพัฒนาระบบการจัดการเรียนรู้ตลอดชีวิต วิทยาลัยชุมชนน่านได้วางกลไกในการคุ้มครองสิทธิงานวิจัยหรืองานสร้างสรรค์เพื่อสนับสนุนการเจรจาต่อรอง ทำข้อตกลง ให้แก่อาจารย์ นักวิจัย และสถาบัน ในการเจรจาเชิงธุรกิจหรือการซื้อขายผลงานวิจัยหรืองานสร้างสรรค์ ตลอดจนสนับสนุนให้การเจรจาเข้าร่วมเป็นพันธมิตรทางธุรกิจใด ๆ ที่เกิดจากผลของงานวิจัยหรืองานสร้างสรรค์ ที่เป็นที่ยอมรับของทุกฝ่าย



## 2. ระบบเพื่อช่วยในการคุ้มครองสิทธิงานวิจัยหรืองานสร้างสรรค์



## ระบบกลไกการสนับสนุนการผลิตงานวิจัยและงานสร้างสรรค์บนพื้นฐานภูมิปัญญาท้องถิ่น เพื่อตอบสนองความต้องการของท้องถิ่นและสังคม

### 1. กลไกการสนับสนุนการผลิตงานวิจัยและงานสร้างสรรค์บนพื้นฐานภูมิปัญญาท้องถิ่นเพื่อตอบสนอง ความต้องการของท้องถิ่นและสังคม

กลไกการสนับสนุนการผลิตงานวิจัยและงานสร้างสรรค์บนพื้นฐานภูมิปัญญาท้องถิ่นเพื่อตอบสนอง  
ความต้องการของท้องถิ่นและสังคม ดังนี้

1. ทุกปีงบประมาณ งานวิจัยและพัฒนาาระบบการจัดการเรียนรู้ตลอดชีวิต วิทยาลัยชุมชนน่านจะ  
จัดทำประกาศ ศวิทยาลัยชุมชนน่าน เรื่องแนวปฏิบัติ วิทยาลัยชุมชนน่าน ว่าด้วยทุนอุดหนุนการวิจัยจาก  
งบประมาณเงินรายได้ประจำปี พ.ศ. .... เพื่อระบุดวงแนวคิดและแนวปฏิบัติสำหรับการขอรับ  
ทุนอุดหนุนการวิจัยโดยกำหนดกรอบการจัดทำโครงสร้างข้อเสนอขอรับทุนอุดหนุนเพื่อการแก้ไขปัญหาและ  
พัฒนาเชิงพื้นที่
2. ประชาสัมพันธ์ประกาศ วิทยาลัยชุมชนน่าน ตามข้อ 1 ผ่านช่องทางการสื่อสารต่าง ๆ อาทิเช่น  
เว็บไซต์ของงานวิจัยและพัฒนาาระบบการจัดการเรียนรู้ตลอดชีวิต วิทยาลัยชุมชนน่าน จดหมายข่าว วิทยาลัย  
ชุมชนน่าน นำส่งสำเนาประกาศไปยังบุคลากรโดยตรง เป็นต้น
3. งานวิจัยและพัฒนาาระบบการจัดการเรียนรู้ตลอดชีวิต วิทยาลัยชุมชนน่านดำเนินการพิจารณา  
โครงสร้างข้อเสนอขอรับทุนอุดหนุนตามกรอบและแนวทางที่กำหนดไว้ตามประกาศมหาวิทยาลัยข้อที่ 1 โดย  
เชิญผู้ทรงคุณวุฒิ ร่วมพิจารณา
4. ประกาศรายชื่อผู้ได้รับทุนอุดหนุนการวิจัย โดยจัดทำเป็นประกาศ วิทยาลัยชุมชนน่าน
5. ผู้ได้รับทุนทำสัญญาการรับทุนอุดหนุนกับงานวิจัยและพัฒนาาระบบการจัดการเรียนรู้ตลอดชีวิต  
วิทยาลัยชุมชนน่าน และทำการวิจัยตามโครงสร้างข้อเสนอที่ได้รับการอนุมัติ
6. ส่งรายงานผลฉบับสมบูรณ์ที่งานวิจัยและพัฒนาาระบบการจัดการเรียนรู้ตลอดชีวิต วิทยาลัยชุมชน  
น่าน เมื่อครบกำหนดการขอรับทุนตามสัญญา

2. ระบบการสนับสนุนการผลิตงานวิจัยและงานสร้างสรรค์บนพื้นฐานภูมิปัญญาท้องถิ่นเพื่อตอบสนองความต้องการของท้องถิ่นและสังคม

